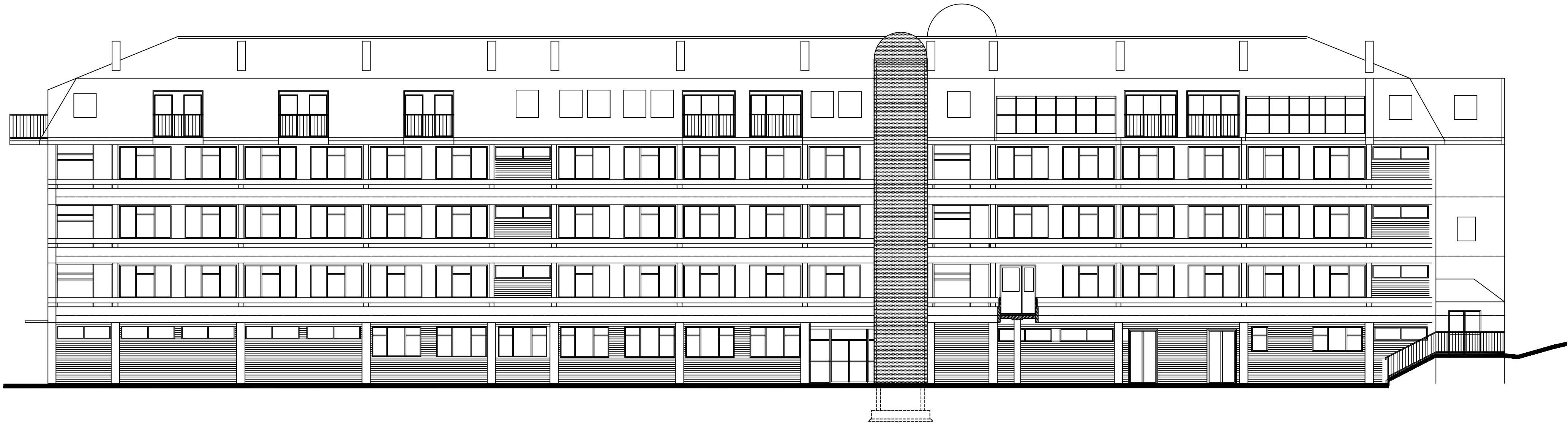


ELEWACJA ZACHODNIA 1:100



Projektował	mgr.int arch. Elżbieta Polak upr.bud.nr 3173/Gd/97	09.2007		"DELTA" PRZEDSIĘBIORSTWO USŁUGOWO-HANDLOWE 80-157 Gdańsk ul.Bułwarowa 11/1 Tel./66/302 09 99	
Opracował	techn.Zdzisław Czajka upr.bud.nr 5582/Gd/95	POM/80/0678/01	09.2007		
Supervizował	mgr.int Grażyna Gierlik upr.bud.nr 5334/Gd/92	POM/80/1340/01	09.2007		
	Imię i nazwisko	Data	Podpis		
Nazwa ryszunku	ELEWACJA ZACHODNIA			Strona: konstr.bud	Podziałka: 1:100
Nazwa projektu	Dom Opieki Społecznej-Gd.Oliwa ul.Polanki 1 Projekt budowlany do budowy szklarni i do ścian zachodniej przy basenie głównym			Nr rysunku A-7	