



35 lat

*Dom Pomocy Społecznej
Gdańsk-Oliwa*



Dom Pomocy Społecznej
jest jednostką organizacyjną Miasta Gdańska o zasięgu ponadgminnym,
finansowaną w formie jednostki budżetowej.

Nadzór nad Domem sprawuje Prezydent Miasta Gdańska
przy pomocy Miejskiego Ośrodka Pomocy Rodzinie w Gdańsku.

Honorowy patronat:
Przewodniczący Rady Miasta Gdańska

OBIEKT BUDYNKU

1978

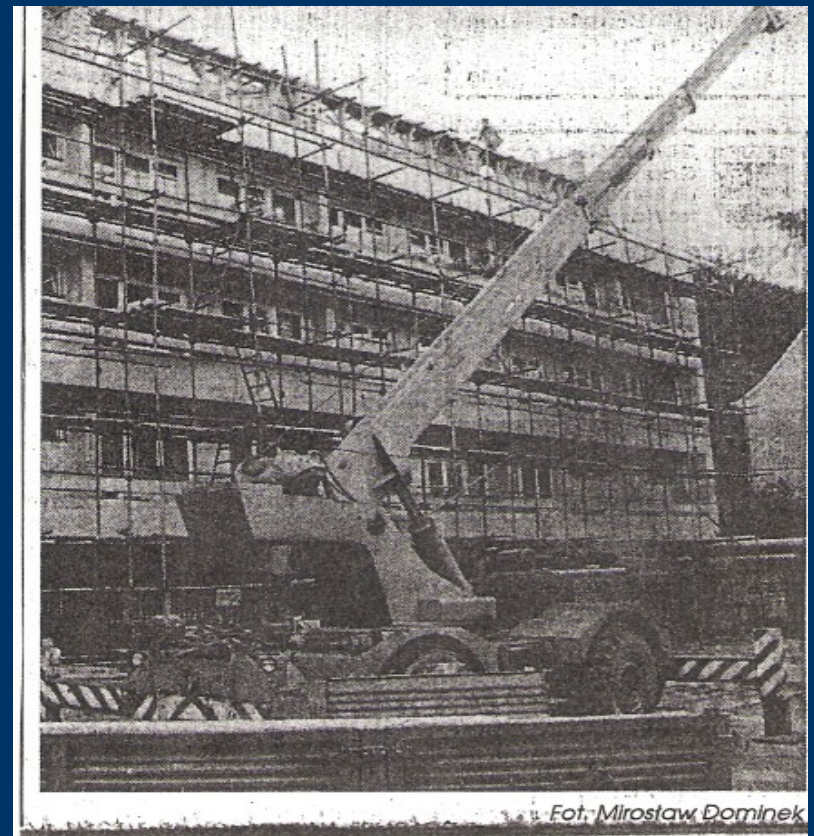
1994



Na Narodowy Fundusz Ochrony Zdrowia, który powstał w 1973 r. z inicjatywy I sekretarza KC PZPR Edwarda Gierka zebrano już w naszym województwie ponad 300 mln zł. Z NFOZ finansuje się m. in. budowę i modernizację obiektów służby zdrowia i opieki społecznej.

N/z: budowa Domu Spokojnej Starości w Gdańsku-Oliwie.

KAWT – K. Andrzejewicz



Fot. Mirosław Dominek

HISTORIA

Dom Pomocy Społecznej w Gdańsku Oliwie przy ul. Polanki 121 powstał w 1978 r. Położony jest w malowniczej okolicy w otoczeniu parku i lasu. Przeznaczony jest dla osób w podeszłym wieku i osób przewlekle somatycznie chorych. Posiada 105 miejsc, w tym 1 miejsce czasowego pobytu.

Dom mieści się w pięciokondygnacyjnym budynku pozbawionym barier architektonicznych, przystosowanym do potrzeb osób niepełnosprawnych. Pensjonariusze zamieszkują w pokojach jedno i dwuosobowych. Na terenie Domu znajduje się kuchnia, jadalnia, pralnia, gabinet zabiegowy, fizykoterapia, sala ćwiczeń, dwie sale terapii zajęciowej oraz gabinet fryzjerski. Ponadto mieszkańcy mają do dyspozycji kaplicę, kawiarnię, bibliotekę, czytelnię.

Placówka całodobowo świadczy usługi opiekuńczo - pielęgnacyjne i wspomagające. Umożliwia oraz organizuje korzystanie ze świadczeń zdrowotnych w ramach powszechnego ubezpieczenia zdrowotnego.

Proponujemy różne formy spędzania wolnego czasu przez mieszkańców. Na terenie placówki odbywają się liczne zabawy, koncerty, a także spotkania integracyjne. Prowadzona jest gimnastyka poranna oraz ogólnousprawniająca, klub filmowy, spotkania szaradzystów, gry planszowe, spotkania z piosenką, gry i zabawy edukacyjno – relaksacyjne. Mieszkańcy mogą rozwijać własne zainteresowania i hobby w salach terapii zajęciowej.

Wszelkie prowadzone zajęcia i oferowane usługi zmierzają do pełnego uczestnictwa podopiecznych w życiu społecznym.

**DYREKTORZY
PRACUJĄCY NA RZECZ
PLACÓWKI:**

WIESŁAWA OLSZA
KRYSTYNA MOŃKO
BOŻENA DEMICHOWICZ
HELENA SIKORSKA
MAŁGORZATA OŹGA
DANUTA PODOGRODZKA -LOST

KADRA

Dom Pomocy Społecznej posiada wykwalifikowaną kadrę pracowniczą, która świadczy usługi na wysokim poziomie, zapewniając troskliwą opiekę.

Bezpośrednią opiekę nad mieszkańcami sprawuje

ZESPÓŁ TERAPEUTYCZNO-OPIEKUŃCZY:

pielęgniarki, opiekunki, pokojowe, terapeuci, rehabilitanci, instruktor d/s kulturalno - oświatowych, psycholog, pracownicy socjalni, kapelan oraz pracownicy administracyjni.

Od wielu lat pracownicy podnoszą swoje kwalifikacje poprzez system szkoleń wewnętrznych i zewnętrznych, udział w konferencjach i spotkaniach ze specjalistami z dziedzin obejmujących zakres problemów dotyczących charakteru działalności Domu.

JAK MIESZKAMY?





2011/05/16 10:13



2011/05/16 10:19



2011/05/16 10:22



2011/05/16 10:21



2011/05/16 10:23









2011/05/16 10:05



2011/05/16 10:07



2011/05/17 10:50



2011/05/16 10:14



2011/05/16 10:11

**CO
ŚWIĘTUJEMY?**





TEODOZJA GRABOWSKA



ZOFIA KOWALEWSKA



**JAKIE MIEJSCA
ODWIEDZAMY?**











**GDZIE
SPACERUJEMY?**









WIELKA ZBROJOWNIA

3. Czerwnik 1994 r. w Warszawie
Fotograf: Wojciech Gajda



Fotograf: Wojciech Gajda





**CO
ORGANIZUJEMY?**



ROK 2006
ROKIEM
JĘZYKA POLSKIEGO





WITKIN HENRIK
1880-1903



CENTRUM POMOCOWE
„CARITAS”
DLA JANA PAWŁA II
W GDAŃSKU



W KRAJOWA
KWAŁY BUNSA I KOSIĆ



MARIA LEPSKIS

DOM POMOCTY SPOLECZNEJ
W GDYNI REDLOWIE



WIOSNA I WIOSNA
KRAJOWA I KOSIĆ
KWAŁY BUNSA I KOSIĆ



WIOSNA I WIOSNA
KRAJOWA I KOSIĆ
KWAŁY BUNSA I KOSIĆ



СВЯТА АПОСТОЛОВА
КЪРВА И СЪЩО!



DOM
POMOCY
SPOŁECZNAJ
GDAŃSK-
-OLIWA



ANNA KONARZEWSKA
„RÓŻANY OGRÓD”

D
P
S





**NASZ UDZIAŁ W AKCJI
„CAŁA POLSKA CZYTA DZIECIOM”**



Kacik ksiazki

















**KOGO
GOŚCIMY?**





UPC

więcej
szybciej
wygodniej

3x

LOTTO

GRAJ

I WYGRYWAJ

LOTTO

LOTTO

LOTTO

BUDOWA SALI
KONCERTOWEJ NA ZE

SOS

Stowarzyszenie
Oliwskie Stoneczko

















JAK ŚWIĘTUJEMY DZIEŃ ŁASUCHA?





WITISKI STOL
WIOSNA I LIECIE

DOM
KOBACY SPRAWICZNI
EKSTRA



KLUB SENIORA
„PROMYX”

Orange
Juice
100%

Blank document held by a woman on the right side of the table.





DZIEŃ KOBIET



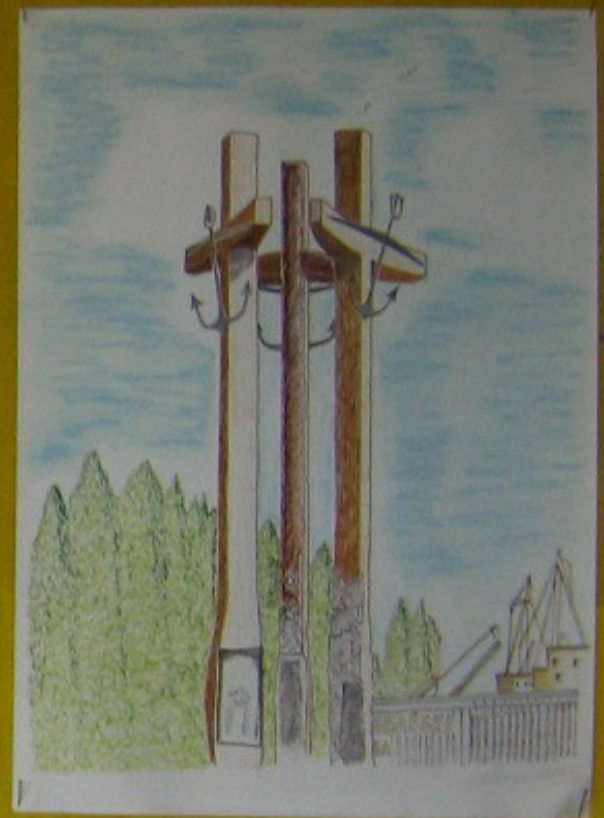


CO
TWORZYMY?









**RECZNI AMIO, TERAPII ZAKROWEJ
DZIECI PLEKIK I SPINAJENIA
W CIĘZARACH**

0.1
Terapia opiera się na trzech zasadach: na celu, na środku, na sposobie wykonania. Wzrostowe, opierające się na trzech zasadach: na celu, na środku, na sposobie wykonania.

0.2
Leczenie jest opierane na trzech zasadach: na celu, na środku, na sposobie wykonania.

0.3
Terapia jest opierana na trzech zasadach: na celu, na środku, na sposobie wykonania.

0.4
Terapia jest opierana na trzech zasadach: na celu, na środku, na sposobie wykonania.

Wydanie 1978. 110 stron. 120 zł. 120 zł. 120 zł.



**PRACE
PANA JAKUBA
GURDZIŃSKIEGO**





PRACA
PANI KRYSZYNY GUZINSKIEJ



HAFT
KOCIEWSKI

(Starogard Gdański,
Tuzów, Swieciz)

HAFT
KASZUBSKI

(KARTUZY, ŻUKOWO)

PRACA

PANI KRYSZYNY GUZINSKIEJ



HAFT
KOCIEWSKI

(Starogard Gdański)



PRACA
PANI KRYSZYNY GUZINSKIEJ





35 lat

*Dom Pomocy Społecznej
Gdańsk-Oliwa*

